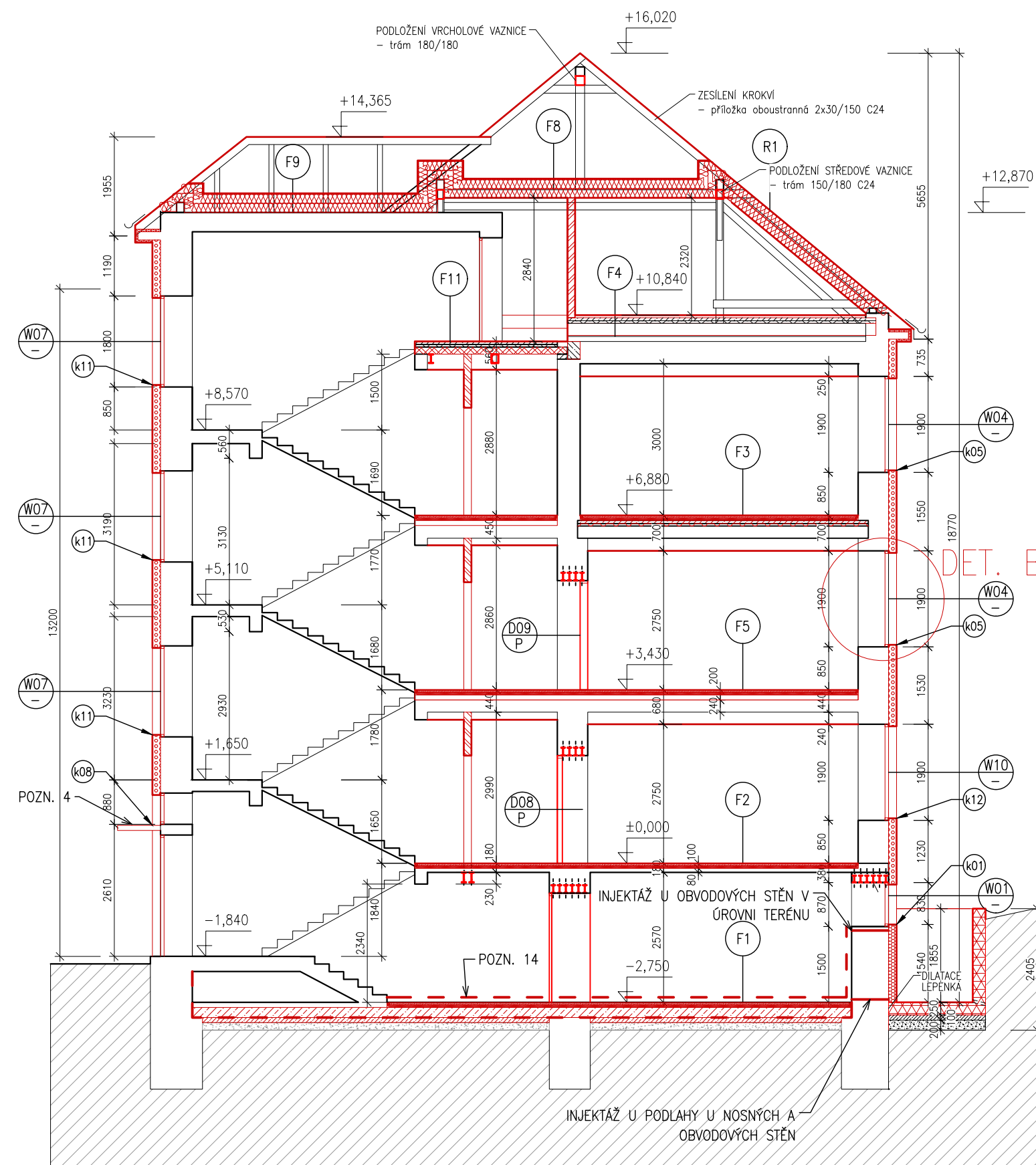
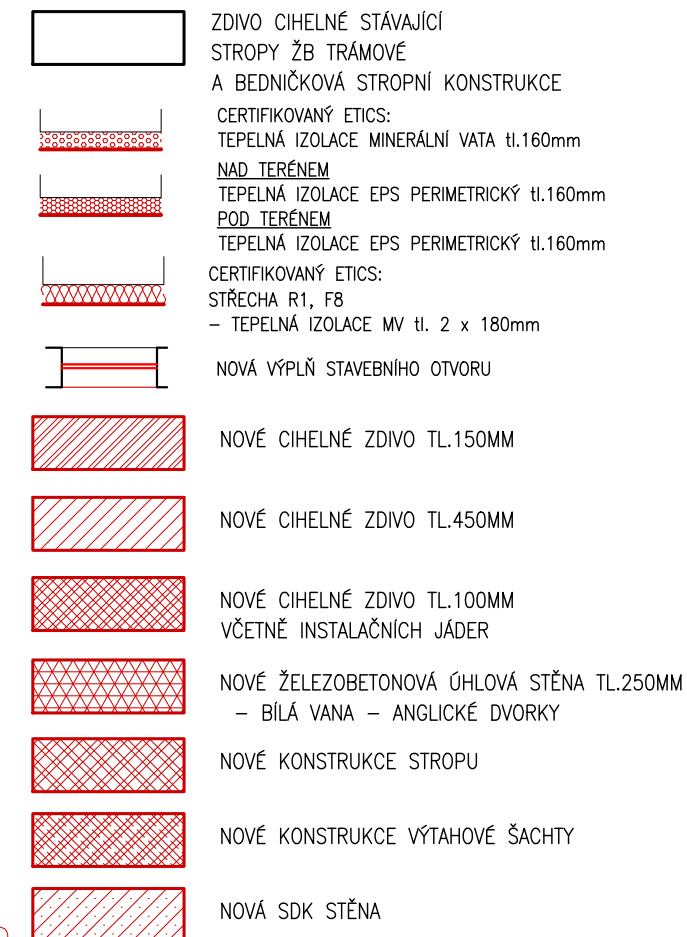


ŘEZ A-A' – NOVÝ STAV



LEGENDA MATERIÁLŮ:



POŽADOVANÉ VLASTNOSTI JEDNOTLIVÝCH MATERIÁLŮ (MATERIÁLOVÁ SPECIFIKACE, SOUČ. TEP. VODIVOSTI, DIFÚZNÍ ODPOR APOD.) JSOU UVEDENY V TECHNICKÉ ZPRÁVĚ V PŘÍSLUŠNÉ KAPITOLE

LEGENDA SANAČNÍCH OPATŘENÍ:

NA VŠECH OBVODOVÝCH STĚNÁCH A NOSNÝCH STĚNÁCH BUDE PŘEDVEDENA INJEKTÁŽ VE VÝŠCE PŘÍLEHLÉHO TERÉNU A U PODLAH. NA VŠECH OBVODOVÝCH STĚNÁCH A NOSNÝCH STĚNÁCH BUDE APLIKOVÁNA CEMENTOVÁ TĚSNICÍ STĚRKA, KTERÁ JE NEPROPUSTNÁ PRO VODU A JE ODOLNÁ PROTI SÍRANŮM. NÁSLEDNĚ BUDE NANESENÁ TĚSNICÍ OMÍTKA S VLÁKNEM, KTERÁ JE ODOLNÁ PROTI TLAKOVÉ VODĚ A JE VYUŽÍVÁNA JAKO VYROVNÁVACÍ OMÍTKA. NA CELOU VÝŠKU SUTERÉNNÍCH STĚN BUDE POUŽITA SANAČNÍ OMÍTKA. V CELÉM SUTERÉNNÍM PROSTORU OBJEKTU BUDE ZHOTOVENA NOVÁ VODOROVNÁ HYDROIZOLACE NEBO BUDE NANESENÁ PENETRACE (VAZNÁ A PENETRAČNÍ HMOTA) NA SUCHÝ BETON. NÁSLEDNĚ BUDE NANESENÁ POTĚROVÁ HMOTA PRO FINÁLNÍ NÁŠLAPNOU VRSTVU PODLAH. HYDROIZOLACE BUDE VYTAŽENA NAD TERÉN, V MÍSTECH, KDE SE ZATEPLUJE FASÁDA POD TERÉN. DETAILNÍ POSTUP SANAČNÍCH OPATŘENÍ JE UVEDEN V TECHNICKÉ ZPRÁVĚ.

– ÚROVEŇ PODLAHY 1.NP BUDOVY BÝVALÉHO ŠTÁBU $\pm 0,000 = 352,59$ m.n.m

HLAVNÍ PROJEKTANT:

 **ENERGY
BENEFIT**
centre

ZPRACOVATEL ČÁSTI:
Energy Benefit Centre a.s.
Křenova 438/3, 162 00 Praha 6
tel.: +420 270 003 300
e-mail: kontakt@energy-benefit.cz
internet: www.enerv-benefit.cz

Vypracoval:
 Ing. Pavla Patočková
 Zodpovědný projektant:
 Ing. Vladimír Fiedler

STAVEBNÍK:
Královéhradecký kraj
Pivovarské náměstí 1245. 500 03 Hradec Králové

PROJEKT: **Stavební úpravy objektu č.p. 426 v Novém Městě nad Metují spojené s kompletní přestavbou pro nové využití výuky odborného výcviku (kadeřnictví, kosmetika) a pro domov mládeže**

MÍSTO STAVBY: č.p. 426, ul. T.G.Masaryka, 549 01 Nové Město nad Metují, pozemky st. 722 v k.ú. Nové Město nad Metují [706442]

ČÁST, PROFESÉ:
D.1.1 ARCHITEKTONICKO-STAVEBNÍ ŘEŠENÍ

VÝKRES:
ŘEZ A-A' - NOVÝ STAV

Měřítko:
1:10

Č.výkr.:
D.1.1 21

razítko a podpis

Zakázkové číslo:
230197

Datum: 11/2024

Stupeň: **DPS**